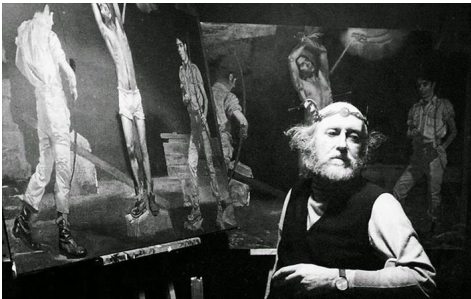


Ο Γιάννης Τσαρούχης αγόρασε το οικόπεδο στο Μαρούσι (κοντά στην Πεύκη) με μια πρώτη μαγιά από έργα που πούλησε στο Παρίσι το 1961.

Μια παραγγελία του Καλλιγά τον βοήθησε αργότερα να συμπληρώσει το ποσό για την αγορά του.

Το 1965, έχτισε το σπίτι και εργαστήριό του, στην οδό Πλουτάρχου 28, στο Μαρούσι.

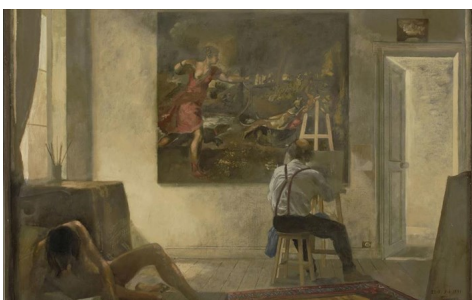
Στο ισόγειο ήταν οι προσωπικοί του χώροι, στον πρώτο όροφο και στο δώμα, το εργαστήριό του.



Το 1981, ίδρυσε το ομώνυμο Ίδρυμά του και μετέτρεψε τον πρώτο όροφο και το δώμα σε εκθεσιακούς χώρους για τα έργα του.

Το ονόμαζε ο ίδιος Μουσείο Αμαρουσίου ενώ διοργάνωνε και επιμελούνταν τις εκθέσεις που γίνονταν σε αυτό.

Το Ίδρυμα λειτούργησε για το κοινό επί 30 χρόνια, με μόνη εξαίρεση ένα μικρό χρονικό διάστημα μετά τον θάνατο του Ιδρυτή του, όταν έκλεισε για να ολοκληρωθούν οι διαδικασίες ελέγχου των συλλογών, και συντηρήθηκε χάρη στα έσοδα από τα εισιτήρια των εκθέσεων και από το πωλητήριο, ενώ η ψηφιοποίηση των συλλογών έγινε με τη βοήθεια του Επιχειρησιακού Προγράμματος «Κοινωνία της Πληροφορίας» του 3ου Κοινοτικού Πλαισίου Στήριξης 2000-2006.



Η αδυναμία εξεύρεσης πόρων για την επισκευή και συντήρηση του κτηρίου –τα σχέδια του

οποίου είχε αναλάβει ο ίδιος ο ζωγράφος, προκειμένου να στεγάσει τα έργα του— ήταν η αιτία που οδήγησε τον Δεκέμβριο του 2012 το Μουσείο Μπενάκη να αγκαλιάσει τους πολύτιμους θησαυρούς τέχνης, που φυλάσσονταν στο Ίδρυμα, και τους φυλά, πλέον, σε δικούς του χώρους.



Η έκθεση

Η έκθεση «Το σπίτι, εργαστήριο και Μουσείο του Γιάννη Τσαρούχη, στο Μαρούσι», βασισμένη στο πλούσιο φωτογραφικό αρχείο του καλλιτέχνη, αποτελεί πιστή αναβίωση του εργαστηρίου όπως ήταν τα χρόνια που έζησε εκεί.

Πιστά αντίγραφα των έργων βρίσκονται καρφιτσωμένα στους τοίχους, εκεί όπου τα είχε τοποθετημένα ο δημιουργός για να επωφελείται από το φυσικό φως και τη σκιά.

Προσωπικά αντικείμενα είναι παρατημένα γύρω γύρω, ενώ φωτογραφίες από το αρχείο του βοηθούν τον επισκέπτη να κατανοήσει πώς ζούσε και εργαζόταν ο Γιάννης Τσαρούχης, από το 1966 ως το 1989, στο σπίτι του στο Μαρούσι.

Στο έργο του Γιάννη Τσαρούχη εκφράζεται, κυρίως, η χαρά και το θαύμα της ζωής. Προσπάθησε να ισορροπήσει τις μεγάλες παραδόσεις και να συλλάβει τις αιώνιες καλλιτεχνικές αξίες.

Οι πίνακές του περικλείουν αφομοιωμένα πολλά λαϊκά και λαογραφικά στοιχεία, ιδιαίτερα του λιμένος του Πειραιά.

Θεωρείται από τους μεγαλύτερους σύγχρονους Έλληνες ζωγράφους με διεθνή προβολή και ιδιαίτερα στη Γαλλία.

Στο πλαίσιο της έκθεσης πραγματοποιούνται εκπαιδευτικά προγράμματα.



Πληροφορίες

ΙΔΡΥΜΑ ΤΣΑΡΟΥΧΗ

Συντάχθηκε απο τον/την Chris Soupos
Τετάρτη, 09 Δεκέμβριος 2020 04:10 -

Ίδρυμα Γιάννη Τσαρούχη - Πλουτάρχου 28, Μαρούσι, τηλ. 210 80 62 636 - 7

Ωράριο λειτουργίας: Δευτέρα ως Παρασκευή 9.00 – 14.00
Τιμή εισιτηρίου: 3 ευρώ

{jathumbnail off}